

2020

IN 3 PART

Räumen / Taumeln
Broaching



passion for clamping

			Seite <i>Page</i>
<i>Internal Broaching Heads</i>		Innen-Räumhalter	2
<i>Wobble Broaches</i>		Räumdorne	6
<i>External Broaching Heads</i>		Außen-Räumhalter	8
<i>Spare Parts for Broaching Heads</i>		Ersatzteile für Räumhalter	13

Achtung:

Eine genaue Anleitung zum Arbeiten mit Räumhaltern und zum Einstellen senden wir Ihnen gerne auf Anfrage zu.

Caution:

If necessary a detailed instruction for working with broaching heads and to adjust them is available on request.

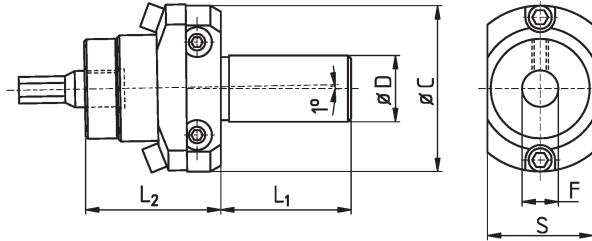
Innenräumen / Innentaumeln *Internal Broaching*



passion for clamping

Räumhalter, taumelnd, einstellbar

Broaching Heads, Adjustable



Dorn - broach: Ø 8mm Länge variabel - length variable						
Bestell-Nr. order-no.	D	L ₂	L ₁	C	F	S
U175.110	10	35	35	50	8	30
U175.112	12	35	35	50	8	30
U175.114	14	35	35	50	8	30
U175.115	5/8"	35	35	50	8	30
U175.116	16	35	40	50	8	30
U175.119	3/4"	35	46	50	8	30
U175.120	20	35	50	50	8	30
U175.120b	20	35	125	50	8	30
U175.120c	20	35	30	50	8	30
U175.122c	22	35	35	50	8	30
U175.122	22	35	80	50	8	30
U175.125	25	35	50	50	8	30
U175.125a	25	35	80	50	8	30
U175.125b	25	35	125	50	8	30
U175.126	1"	35	46	50	8	30
U175.126b	1"	35	80	50	8	30
U175.128	28	35	60	50	8	30
U175.122SRJ	22	37	25	50	8	28
U175.122SRR	22	37	25	50	8	30

Dorn - broach: Ø 12 Länge variabel - length variable						
Bestell-Nr. order-no.	D	L ₂	L ₁	C	F	S
U175.216	16	52	50	62	12	40,5
U175.219	3/4"	52	50	62	12	40,5
U175.220	20	51,5	50	62	12	40,5
U175.222	22	52	50	62	12	40,5
U175.222a	22	51,5	70	62	12	40,5
U175.225	25	52	50	62	12	40,5
U175.225b	25	52	125	62	12	40,5
U175.226	1"	52	50	62	12	40,5
U175.226b	1"	52	80	62	12	40,5
U175.230	30	52	50	62	12	40,5
U175.231	1 1/4"	52	50	62	12	40,5
U175.232	32	52	50	62	12	40,5

Mit MK-Aufnahmeschaft with Morse Taper Shank						
Bestell-Nr. order-no.	D	L ₂	L ₁	C	F	S
U175.202	MK 2	52	-	62	12	40,5
U175.203	MK 3	52	-	62	12	40,5

Für STAR-Maschinen for STAR-machines	
U175.122SRJ	für for STAR SR 10 J
U175.122SRR	für for STAR SB 16 / 20; SB20R; SR 20 J; SR 20 R; SR 32 J; SR 20 R4

Anpressdruck max. 200 daN
Max. pushing force

Anpressdruck max. 1200 daN
Max. pushing force

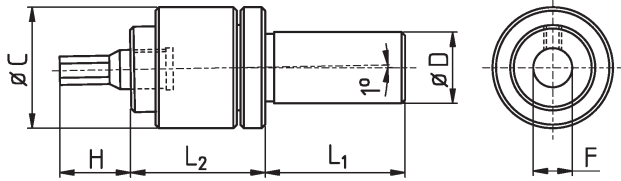
Schlüssel für Räumhalter

Spanners For Broaching Heads

Bestell-Nr. order-no.	für Räumhalter for broaching heads
U175.500H	U175.5..
U175.600H	U175.6..
U175.700H	U175.7..
U175.800H	U175.8..

Räumhalter, taumelnd, fest

Broaching Heads, Fixed



Dorn - broach: Ø 12 x 40mm						
Bestell-Nr. order-no.	D	L ₂	L ₁	C	F	H
U175.702	MK2	46	69	44	12	25
U175.716	16	46	50	44	12	25
U175.719	3/4"	46	50	44	12	25
U175.720	20	46	50	43,5	12	25
U175.722	22	46	50	44	12	25
U175.725	25	46	50	44	12	25
U175.725FL	25	46	50	44	12	25
U175.726	1"	46	50	44	12	25
U175.732	32	46	50	44	12	25

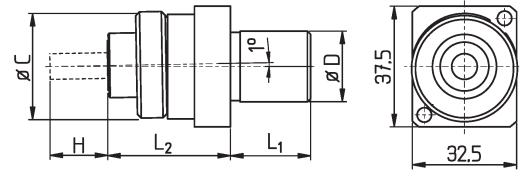
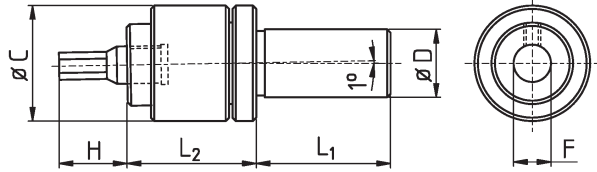
passende Räumdorne: V812 - suitable Wobble Broaches: V812

Dorn - broach: Ø 16 x 60mm						
Bestell-Nr. order-no.	D	L ₂	L ₁	C	F	H
U175.820	20	76	50	58	16	40
U175.825	25	76	50	58	16	40
U175.826	1"	76	50	58	16	40
U175.830	30	76	50	58	16	40
U175.831	1 1/4"	76	50	58	16	40
U175.832	32	76	50	58	16	40
U175.835	35	76	50	58	16	40
U175.840	40	77	80	58	16	40

Mit MK-Aufnahmeschaft with Morse Taper Shank						
Bestell-Nr. order-no.	D	L ₂	L ₁	C	F	H
U175.803	MK3	76	85	58	16	40
U175.804	MK4	76	109	58	16	40

Anpressdruck max. 800 daN
Max. pushing force

Anpressdruck max. 2500 daN
Max. pushing force



U175.622 SW

Dorn - broach: Ø 8 x 28mm (PCM)						
Bestell-Nr. order-no.	D	L ₂	L ₁	C	F	H
U175.602	MK2	38	69	32	8	18
U175.610	10	38	35	32	8	18
U175.612	12	38	35	32	8	18
U175.614	14	38	35	32	8	18
U175.616	16	38	35	33	8	18
U175.619	3/4"	38	50	33	8	18
U175.620	20	38	50	33	8	18
U175.622	22	38	50	33	8	18
U175.622 SW*	22	38	25	32	8	18
U175.625	25	38	50	33	8	18
U175.626	1"	38	50	33	8	18

* Für for Star SW20; SR 20 R4
passende Räumdorne: V828 - suitable Wobble Broaches: V828

Dorn - broach: Ø 5 x 17mm						
Bestell-Nr. order-no.	D	L ₂	L ₁	C	F	H
U175.508	8	34	35	22	5	10
U175.510	10	34	35	22	5	10
U175.512	12	34	35	22	5	10
U175.514	14	34	35	22	5	10
U175.515	5/8	34	35	22	5	10
U175.516	16	34	35	22	5	10
U175.519	3/4"	34	46	22	5	10
U175.520	20	34	46	22	5	10
U175.522	22	33,5	67	22	5	10

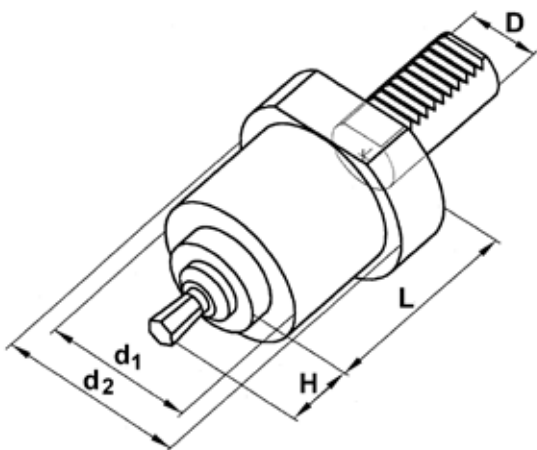
passende Räumdorne: V805 - suitable Wobble Broaches: V805

Anpressdruck max.
Max. pushing force 300 daN

Anpressdruck max.
Max. pushing force 120 daN

VDI-Räumhalter

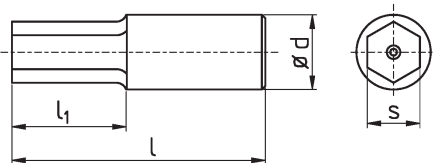
VDI-Broaching Heads



Dorn - broach: Ø 12 x 40 mm						
Bestell-Nr. order-no.	D	d ₁	d ₂	L	H	Aufnahme holding fixture
U175V20-12	20	44	47	57	25	12
U175V30-12	30	58	68	83	25	12
U175V40-12	40	58	83	83	25	12

passende Räumdorne: V812 - suitable Wobble Broaches: V812

Dorn - broach: Ø 16 x 55 mm						
Bestell-Nr. order-no.	D	d ₁	d ₂	L	H	Aufnahme holding fixture
U175V30-16	30	58	68	83	40	16
U175V40-16	40	58	83	83	40	16



S = Sechskant - *hexagonal* V = Vierkant - *square* T = Torx K = Kernbohrung (Idealmaß) - *core drilling*
 Weitere Formen und Maße auf Anfrage - *Other shapes and sizes available on request*

Bestell-Nr. order-nr.	d	l	l ₁	K	S / V / T
V805.015S	5	20	5,5	1,53	S1,5
V805.020S	5	20	5,5	2,03	S2
V805.0238S	5	20	5,5	2,41	S2,238
V805.025S	5	20	5,5	2,53	S2,5
V805.030S	5	20	5,5	3,05	S3
V805.035S	5	20	5,5	3,55	S3,5
V805.040S	5	20	5,5	4,05	S4
V805.050S	5	20	5,5	5,08	S5
V805.060S	5	20	5,5	6,10	S6
V808.010S	8	30	3,0	1,02	S1
V808.012S	8	30	3,0	1,23	S1,2
V808.013S	8	30	3,0	1,33	S1,3
V808.015S	8	30	3,4	1,53	S1,5
V808.020S	8	30	5,4	2,03	S2
V808.025S	8	30	6,0	2,53	S2,5
V808.028S	8	30	6,0	2,83	S2,8
V808.030S	8	30	7,0	3,05	S3
V808.0317S	8	30	7,0	3,25	S3,175
V808.035S	8	30	7,3	3,55	S3,5
V808.040S	8	30	9,0	4,05	S4
V808.045S	8	30	9,0	4,55	S4,5
V808.0476S	8	30	9,0	4,80	S4,76
V808.050S	8	30	10,0	5,10	S5
V808.055S	8	30	10,0	5,60	S5,5
V808.060S	8	30	11,0	6,10	S6
V808.0635S	8	30	11,0	6,45	S6,35
V808.070S	8	30	11,0	7,10	S7
V808.080S	8	30	13,0	8,10	S8

Bestell-Nr. order-nr.	d	l	l ₁	K	S / V / T
V808.090S	8	30	13,0	9,1	S9
V808.0952S	8	30	13,0	9,62	S9,52
V808.100S	8	30	15,0	10,15	S10
V808.06T	8	30	5,0	1,3	T6
V808.07T	8	30	5,0		T7
V808.08T	8	30	5,0	1,77	T8
V808.09T	8	30	5,0		T9
V808.10T	8	30	5,0	2,07	T10
V808.15T	8	30	5,0	2,44	T15
V808.20T	8	30	5,0		T20
V808.25T	8	30	5,0		T25
V808.30T	8	30	5,0		T30
V808.40T	8	30	5,0		T40
V808.45T	8	30	5,0		T45
V828.015S	8	28	3,1	1,53	S1,5
V828.020S	8	28	5,4	2,03	S2
V828.025S	8	28	5,8	2,53	S2,5
V828.030S	8	28	7,0	3,05	S3
V828.035S	8	28	7,3	3,55	S3,5
V828.040S	8	28	7,6	4,05	S4
V828.050S	8	28	9,1	5,08	S5
V828.060S	8	28	10,0	6,1	S6
V828.080S	8	28	12,5	8,1	S8
V828.100S	8	28	12,5	10,15	S10
V828.120S	8	28	12,5	12,15	S12
V828.07T	8	28	5,0		T7
V828.20T	8	28	5,0		T20

Alle Räumdorne auch TIN / ALTIN beschichtet lieferbar, auch lieferbar in ASP oder HM
 All broaches available TIN / ALTIN coated, also available in ASP or HM

Viele weitere Größen, Sondergrößen und -Formen auf Anfrage lieferbar
 Many special sizes and shapes available on request



S = Sechskant - *hexagonal* V = Vierkant - *square* T = Torx K = Kernbohrung (Idealmaß) - *core drilling*
 Weitere Formen und Maße auf Anfrage - *Other shapes and sizes available on request*

Bestell-Nr. order-no.	d	l	l ₁	K	S / V / T
V812.015S	12	40	4,5	1,53	S1,5
V812.020S	12	40	6,0	2,03	S2
V812.025S	12	40	6,5	2,53	S2,5
V812.030S	12	40	7,0	3,05	S3
V812.0317S	12	40	7,0	3,25	S3,17
V812.035S	12	40	7,0	3,55	S3,5
V812.040S	12	40	9,0	4,05	S4
V812.0476S	12	40	10,0	4,8	S4,76
V812.050S	12	40	12,0	5,1	S5
V812.055S	12	40	12,0	5,6	S5,5
V812.060S	12	40	12,0	6,1	S6
V812.635S	12	40	12,0	6,45	S6,35
V812.070S	12	40	12,5	7,1	S7
V812.0793S	12	40	12,5	8,03	S7,93
V812.080S	12	40	13,0	8,1	S8
V812.090S	12	40	14,5	9,1	S9
V812.095S	12	40	14,5	9,6	S9,5
V812.0952S	12	40	14,5	9,62	S9,52
V812.100S	12	40	16,0	10,15	S10
V812.110S	12	40	18,0	11,15	S11
V812.120S	12	40	19,0	12,15	S12
V812.127S	12	40	19,0	12,85	S12,7
V812.130S	12	40	19,0	13,2	S13
V812.140S	12	40	19,0	14,2	S14
V812.150S	12	40	19,0	15,2	S15
V812.170S	12	40	19,0	17,2	S17
V812.190S	12	40	19,0	19,2	S19
V812.200S	12	40	19,0	20,3	S20
V812.220S	12	40	19,0	22,3	S22

Bestell-Nr. order-no.	d	l	l ₁	K	S / V / T
V812.270S	12	40	19,0	27,3	S27
V812.320S	12	40	19,0	32,5	S32
V812.06T	12	40	8	1,3	T6
V812.07T	12	40	8		T7
V812.08T	12	40	8	1,77	T8
V812.09T	12	40	8		T9
V812.10T	12	40	8	2,07	T10
V812.15T	12	40	8	2,44	T15
V812.20T	12	40	8	2,86	T20
V812.25T	12	40	8	3,28	T25
V812.30T	12	40	8	4,07	T30
V812.40T	12	40	8		T40
V812.45T	12	40	8	5,68	T45
V812.50T	12	40	8	6,5	T50
V812.55T	12	40	8	8,1	T55
V812.60T	12	40	8	9,57	T60
V855.025S	12	55	5,8	2,53	S2,5
V855.030S	12	55	6,0	3,05	S3
V855.040S	12	55	8,3	4,05	S4
V855.050S	12	55	10,5	5,1	S5
V855.060S	12	55	11,1	6,1	S6
V855.070S	12	55	12,7	7,1	S7
V855.080S	12	55	12,8	8,1	S8
V855.100S	12	55	15,8	10,15	S10
V855.120S	12	55	17,0	12,15	S12
V855.130S	12	55	17,0	13,2	S13
V855.140S	12	55	16,5	14,2	S14

Alle Räumdorne auch TIN / ALTIN beschichtet lieferbar, auch lieferbar in ASP oder HM
 All broaches available TIN / ALTIN coated, also available in ASP or HM

Achtung S19 und größer - keine Gewährleistung!
 Nur geeignet für leicht zerspanbare Materialien, große Vorbohrungen oder bei Einsatz mit Pressen
 Attention S19 and larger - no warranty!
 Only suitable for materials easy to cut, large pilot holes or use with presses

Viele weitere Größen, Sondergrößen und -Formen auf Anfrage lieferbar
 Many special sizes and shapes available on request

Außenräumen / Außentaumeln

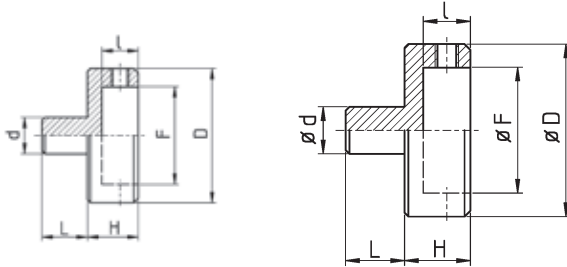
External Broaching



passion for clamping

Einsätze zur Außenbearbeitung
zu U175.2... und U175.7...

*External Broach Adapter
for Adapting U175.2... and U175.7...*



Bestell-Nr. order-no.	d	L	H	I	F	D
U175.790	12	15	17	12	32	44
U175.890	16	19	32	12	32	44

Räumhalter für Außenbearbeitung

External Broaching Head



Bild 1

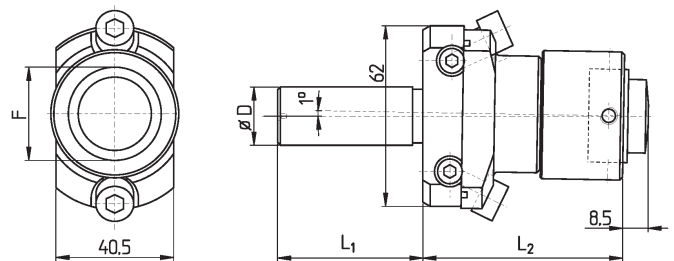
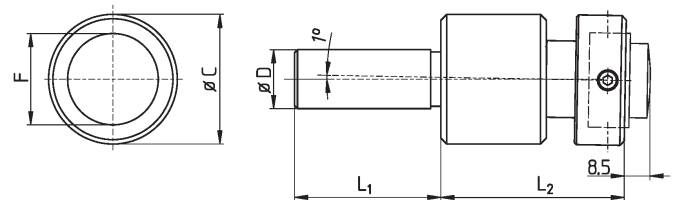


Bild 2



Speziell für Außenverzahnung / Kerbverzahnungen

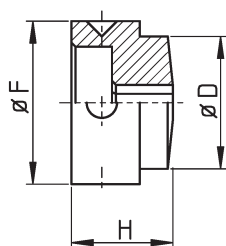
Especially for external serration

U175.A2: Einstellbar - adjustable (Bild 1 - picture 1)				
Bestell-Nr. order-no.	D	L ₁	L ₂	F
U175.A216	16	50	69	32
U175.A219	3/4"	50	69	32
U175.A220	20	50	69	32
U175.A222	22	50	69	32
U175.A222a	22	70	69	32
U175.A225	25	50	69	32
U175.A225b	25	125	69	32
U175.A226	1"	50	69	32
U175.A230	30	50	69	32
U175.A231	1 1/4"	50	69	32
U175.A232	32	50	69	32

U175.A7: Fest - fixed (Bild 2 - picture 2)					
Bestell-Nr. order-no.	D	L ₁	L ₂	C	F
U175.A716	16	50	55	44	32
U175.A719	3/4"	50	55	44	32
U175.A720	20	50	55	44	32
U175.A722	22	50	55	44	32
U175.A725	25	50	55	44	32
U175.A726	1"	50	55	44	32

Schneideisen
für Außenbearbeitung, HSS

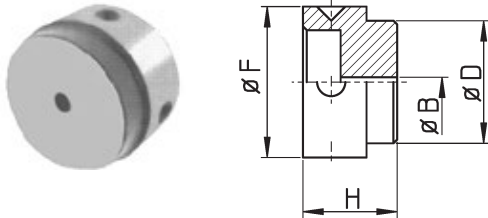
Dies
for External Broaching, HSS



6-kt. / hex.	Schneideisen für dies for U175.A2 / A7			
Bestell-Nr. order-no.	F	D	H	6-kt.
U806.003	32	25,3	20,5	3
U806.004	32	25,3	20,5	4
U806.005	32	25,3	20,5	5
U806.006	32	25,3	20,5	6
U806.007	32	25,3	20,5	7
U806.008	32	25,3	20,5	8
U806.009	32	25,3	20,5	9
U806.010	32	25,3	20,5	10
U806.011	32	25,3	20,5	11
U806.012	32	25,3	20,5	12
U806.013	32	25,3	20,5	13
U806.014	32	25,3	20,5	14
U806.015	32	25,3	20,5	15
U806.016	32	30	20,5	16
U806.017	32	30	20,5	17
U806.018	32	30	20,5	18
U806.019	32	30	20,5	19
U806.020	32	30	20,5	20

4-kt. / sq.	Schneideisen für dies for U175.A2 / A7			
Bestell-Nr. order-no.	F	D	H	4-kt.
U806.103	32	25,3	20,5	3
U806.104	32	25,3	20,5	4
U806.105	32	25,3	20,5	5
U806.106	32	25,3	20,5	6
U806.107	32	25,3	20,5	7
U806.108	32	25,3	20,5	8
U806.109	32	25,3	20,5	9
U806.110	32	25,3	20,5	10
U806.111	32	25,3	20,5	11
U806.112	32	25,3	20,5	12
U806.113	32	25,3	20,5	13
U806.114	32	30	20,5	14
U806.115	32	30	20,5	15
U806.116	32	30	20,5	16
U806.117	32	30	20,5	17
U806.118	32	30	20,5	18

Schneideisenrohlinge
 zur Außenbearbeitung, HSS

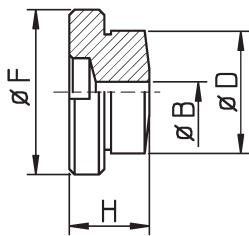
Die Blanks
 for External Broaching, HSS


Schneideisenrohlinge für Sonderformen die blanks for special shapes						
Bestell-Nr. order-no.	Startbohrung start bore	B	F	D	H	Bereich range
U175.R1B0	--		32	25,3	20,5	4-kt bis \varnothing 13 6-kt bis \varnothing 15
U175.R1B3	3		32	25,3	20,5	4-kt bis \varnothing 13 6-kt bis \varnothing 15
U175.R2B6	6		32	30	20,5	4-kt bis \varnothing 18 6-kt bis \varnothing 20

für U175.A...

belongs to U175.A..

Schneideisenrohlinge
 zur Außenbearbeitung, Syst. Traub-Index, HSS

Die Blanks for External Broaching
 Syst. Traub-Index, HSS


Schneideisenrohlinge für Sonderformen die blanks for special shapes						
Bestell-Nr. order-no.	Startbohrung start bore	B	F	D	H	Bereich range
U175.RW17	3		24	18	13	bis \varnothing 13
U175.RW37	6		40	36	13	bis \varnothing 30

für U175.AKI.../AGI...

belongs to U175.AKI.../AGI...

Räumhalter für Außenbearbeitung System TRAUB-INDEX

External Broaching Head System TRAUB-INDEX

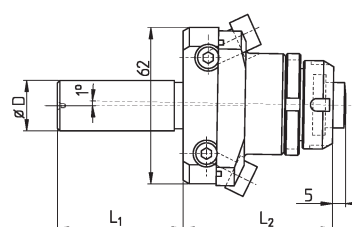
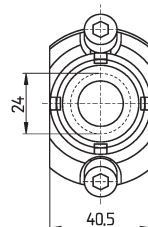


Bild 1

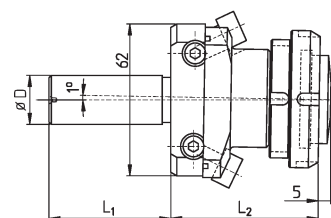
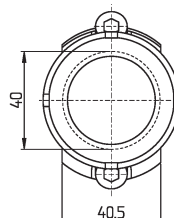


Bild 2

Speziell für Außenverzahnung / Kerbverzahnungen

Especially for external serration

Bild 1 (kurze Ausführung) picture 1 (short version)				Räumtiefe bis broaching length	
Bestell-Nr. order-no.	D	L ₁	L ₂	Ø 13	Ø 8
U175.AKI216	16	50	59	17,6	36,8
U175.AKI219	3/4"	50	59	17,6	36,8
U175.AKI220	20	50	59	17,6	36,8
U175.AKI222	22	70	59	17,6	36,8
U175.AKI225	25	50	59	17,6	36,8
U175.AKI226	1"	50	59	17,6	36,8
U175.AKI230	30	50	59	17,6	36,8
U175.AKI231	1 1/4"	50	59	17,6	36,8
U175.AKI232	32	50	59	17,6	36,8

Bild 1 (lange Ausführung) picture 1 (long version)				Räumtiefe bis broaching length	
Bestell-Nr. order-no.	D	L ₁	L ₂	Ø 13	Ø 8
U175.AKI216L	16	50	72	29,6	48,8
U175.AKI219L	3/4"	50	72	29,6	48,8
U175.AKI220L	20	50	72	29,6	48,8
U175.AKI222L	22	70	72	29,6	48,8
U175.AKI225L	25	50	72	29,6	48,8
U175.AKI226L	1"	50	72	29,6	48,8
U175.AKI230L	30	50	72	29,6	48,8
U175.AKI231L	1 1/4"	50	72	29,6	48,8
U175.AKI232L	32	50	72	29,6	48,8

Bild 2 (kurze Ausführung) picture 2 (short version)				Räumtiefe bis broaching length	
Bestell-Nr. order-no.	D	L ₁	L ₂	Ø 30	Ø 8
U175.AGI216	16	50	60	20	38,2
U175.AGI219	3/4"	50	60	20	38,2
U175.AGI220	20	50	60	20	38,2
U175.AGI225	25	50	60	20	38,2
U175.AGI226	1"	50	60	20	38,2
U175.AGI222	22	70	60	20	38,2
U175.AGI230	30	50	60	20	38,2
U175.AGI231	1 1/4"	50	60	20	38,2
U175.AGI232	32	50	60	20	38,2

Bild 2 (lange Ausführung) picture 2 (long version)				Räumtiefe bis broaching length		
Bestell-Nr. order-no.	D	L ₁	L ₂	Ø 30	Ø 16	Ø 8
U175.AGI216L	16	50	73	20	32	50,2
U175.AGI219L	3/4"	50	73	20	32	50,2
U175.AGI220L	20	50	73	20	32	50,2
U175.AGI222L	22	70	73	20	32	50,2
U175.AGI225L	25	50	73	20	32	50,2
U175.AGI226L	1"	50	73	20	32	50,2
U175.AGI230L	30	50	73	20	32	50,2
U175.AGI231L	1 1/4"	50	73	20	32	50,2
U175.AGI232L	32	50	73	20	32	50,2

Schneideisenrohlinge s. S. 11

Die blanks see page 11

Ersatzteilliste für Räumhalter

Spare Parts for Broaching Heads

Bestell-Nr. order-no.	Bezeichnung - description	
Für Räumhalter, taumelnd einstellbar (Aufnahme Ø 8)		
		broaching heads adjustable Ø 8
-U175.1K	Satz Kugellager	<i>set of ball bearings</i>
-U175.1A	Spindel zur Aufnahme der Räumdorne	<i>spindle for the broaches</i>
-U175.1V	Satz Schrauben (4 Stück)	<i>set of screws (4pcs)</i>
-U175.1S12	Schaftteil Ø 12 mm	<i>shank part Ø 12 mm</i>
-U175.1S14	Schaftteil Ø 14 mm	<i>shank part Ø 14 mm</i>
-U175.1S5/8	Schaftteil Ø 5/8"	<i>shank part Ø 5/8"</i>
-U175.1S16	Schaftteil Ø 16 mm	<i>shank part Ø 16 mm</i>
-U175.1S19	Schaftteil Ø 3/4"	<i>shank part Ø 3/4"</i>
-U175.1S20	Schaftteil Ø 20 mm	<i>shank part Ø 20 mm</i>
-U175.1S22	Schaftteil Ø 22 mm	<i>shank part Ø 22 mm</i>
-U175.1S25	Schaftteil Ø 25 mm	<i>shank part Ø 25 mm</i>
-U175.1S26	Schaftteil Ø 1"	<i>shank part Ø 1"</i>
-U175.1G	kompletter Kopf incl. Gehäuseteil + Spindel+ Kugellager	<i>body part to hold the ball bearings</i>
Für Räumhalter, taumelnd, einstellbar (Aufnahme Ø 12)		
		broaching heads adjustable Ø 12
-U175.2K	Satz Kugellager	<i>set of ball bearings</i>
-U175.2A	Spindel zur Aufnahme der Räumdorne	<i>spindle for the broaches</i>
-U175.2V	Satz Schrauben (4 Stück)	<i>set of screws (4pcs)</i>
-U175.2S19	Schaftteil Ø 3/4"	<i>shank part Ø 3/4"</i>
-U175.2S20	Schaftteil Ø 20 mm	<i>shank part Ø 20 mm</i>
-U175.2S22	Schaftteil Ø 22 mm	<i>shank part Ø 22 mm</i>
-U175.2S25	Schaftteil Ø 25 mm	<i>shank part Ø 25 mm</i>
-U175.2S26	Schaftteil Ø 1"	<i>shank part Ø 1"</i>
-U175.2S30	Schaftteil Ø 30 mm	<i>shank part Ø 30 mm</i>
-U175.2S31	Schaftteil Ø 1 1/4"	<i>shank part Ø 1 1/4"</i>
-U175.2S32	Schaftteil Ø 32 mm	<i>shank part Ø 32 mm</i>
-U175.2G	kompletter Kopf incl. Gehäuseteil + Spindel+ Kugellager	<i>body part to hold the ball bearings</i>
Für Räumhalter, taumelnd, fest (Aufnahme Ø 12)		
		broaching heads fixed Ø 12
-U175.7K	Satz Kugellager mit Dichtung	<i>set of ball bearings + gasket</i>
-U175.7A	Welle (Spindel)	<i>spindle</i>
-U175.7M	Verschlussmutter	<i>lock nut</i>
-U175.7KM	Kontermutter	<i>counter nut</i>

